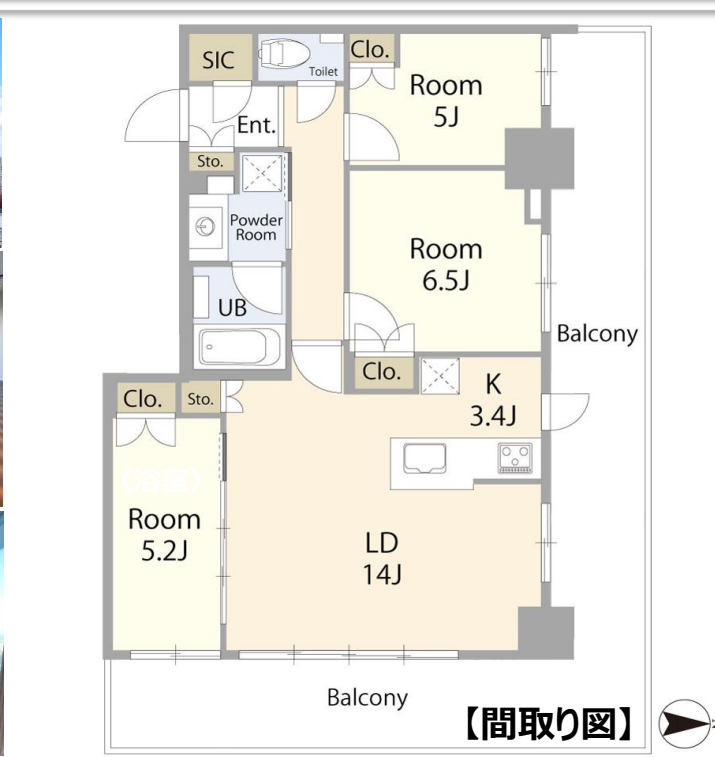


マン シ ョ ン 価格 **成約御礼** 万円

交通 地下鉄東西線、南北線、東豊線「大通」駅徒歩3分
地下鉄南北線「すすきの」駅徒歩4分
札幌市電「狸小路」駅徒歩1分

名称 **ライオンズタワー札幌**
(22階)

LIONS TOWER SAPPORO



- ◆ 株式会社大京 旧分譲
- ◆ 佐藤工業岩田地崎建設岩倉建設共同企業体 施工
- ◆ 24時間有人管理 コンシェルジュサービス有
- ◆ 28階建22階部分 札幌テレビ塔を望む眺望
- ◆ 北・東角住戸
- ◆ 各階にダストステーション有

- ◆ 新築未入居のお部屋
- ◆ 複数路線利用可
 - ・地下鉄東西線、南北線、東豊線「大通」駅徒歩3分
 - ・地下鉄南北線「すすきの」駅徒歩4分 ・札幌市電「狸小路」駅徒歩1分
- ◆ 札幌テレビ塔・藻岩山を望む眺望
- ◆ ペット飼育可（規約制限有） ◆ 室内オプション多数 グレードアップを実施
- ◆ 全室バルコニーに面するワイドスパン住戸
- ◆ 各階ダストステーション ◆ トランクルーム付き
- ◆ ホテルライクな内廊下設計 ◆ オートロックシステム
- ◆ 約17.4帖の広々としたLDK ◆ 防音・断熱性に優れた二重サッシ
- ◆ 地下街ポールタウン直結、moyukSAPPORO直結

▶▶室内はオプション多数 グレードアップを実施
～キッチン～
・ガラストップコンロ、グローエ水栓、高級人造石フィオレストーン
～洗面化粧台、浴室、トイレ～
・グローエ水栓、高級人造石フィオレストーン、透明ガラス仕様、ネオレスト
～リビング、居室等～
・ダウンライト調光機能増設、廊下床天然石仕様、フローリング幅広へ変更...etc

所在	札幌市中央区南二条西3丁目20		
土地	権利	所有権	
	借地料	-	借地期間：-
	敷地面積	3698.76㎡	
	共有持分	2,466/1,000,000	
建物	用途地域	商業地域	
	専有面積	[壁芯] 75.26㎡ (約22.76坪)	
	バルコニー面積	33.36㎡	サービスバルコニー面積：-
	アルコーブ面積	-	
管理	間取り	3LDK	
	構造・階数	鉄骨鉄筋コンクリート・鉄筋コンクリート造地下2階付28階建	
	所在階	22階	一棟の総戸数：133戸
	建築年月	2023年03月	
設備	分譲会社	株式会社大京	
	施工会社	佐藤工業岩田地崎建設岩倉建設共同企業体	
	管理会社	株式会社大京アステージ	
	管理形態	全部委託	管理方式：日勤
引渡	管理費	月額35,300円	修繕積立金：月額16,630円
	その他	-	合計：月額51,930円
	敷地内駐車場	空無（月額25,000円～35,000円）	
	駐輪場	空有（月額100円～300円）	
備考	トランクルーム	有 専用使用権付き	
	ガス	都市ガス	給湯：ガス給湯
	エレベータ	有	
	現況	空室（未入居）	
引渡：即可			
※このハウジングマップは概要紹介図です。形状等が現況と異なる場合は現況優先となることをご了承願います。			
〈VR内覧会〉 QRコード読み取って頂くとVRシステムにて、室内の内覧ができます。お気軽にご覧下さい。			

at 株式会社 アットシステム
住所：北海道札幌市北区北15条西4丁目2番16号 NRK札幌ビル3F
宅建免許番号：北海道知事（4）第7738号
所属団体：（公社）北海道宅地建物取引業協会・（公社）全国宅地建物取引業保証協会会員
TEL：011-736-8822
FAX：011-522-8856

人と住まいをつなぎます。

安全な不動産取引の実現は、このマークのお店におまかせ下さい。

登録No					
担当者			取引態様		
			媒介		